

1.) Stromerzeugung in GWh

Kernenergie

GWh	Jan	Feb	Mrz	Apr	Mai	Jun	Jul	Aug	Sep	Okt	Nov	Dez	Summe Jan.-Sep.
2011	13.398	11.439	10.692	7.635	4.973	6.348	7.478	7.975	7.485	7.302	7.988	8.178	77.423
2012	8.695	8.415	8.629	5.786	6.716	6.696	6.688	8.553	7.997				68.174
Abweichung 2012 zu 2011	-35,1%	-26,4%	-19,3%	-24,2%	+35,0%	+5,5%	-10,6%	+7,2%	+6,8%				-11,9%

Quelle: EEX Transparenzplattform

Wärme Kraftwerke; fossile Energieträger* (gem. Transparenzplattform der EEX/keine Vollabdeckung, Abdeckungsgrad ca. 90%)

GWh	Jan	Feb	Mrz	Apr	Mai	Jun	Jul	Aug	Sep	Okt	Nov	Dez	Summe Jan.-Sep.
2011	19.692	17.846	20.093	16.797	17.483	16.324	16.169	17.068	16.857	18.613	19.768	17.095	158.328
2012	18.207	20.021	18.816	17.498	15.426	15.968	16.449	16.671	17.276				156.332
Abweichung 2012 zu 2011	-7,5%	+12,2%	-6,4%	+4,2%	-11,8%	-2,2%	+1,7%	-2,3%	+2,5%				-1,3%

Quellen: EEX Transparenzplattform; BDEW (eigene Berechnung)

* keine Vollabdeckung der gesamten Stromerzeugung aus Wärme Kraftwerken auf Basis fossiler Energieträger, Abdeckungsgrad ca. 90%, Veränderungen des Berichtskreises sind nicht bereinigt

Winderzeugung

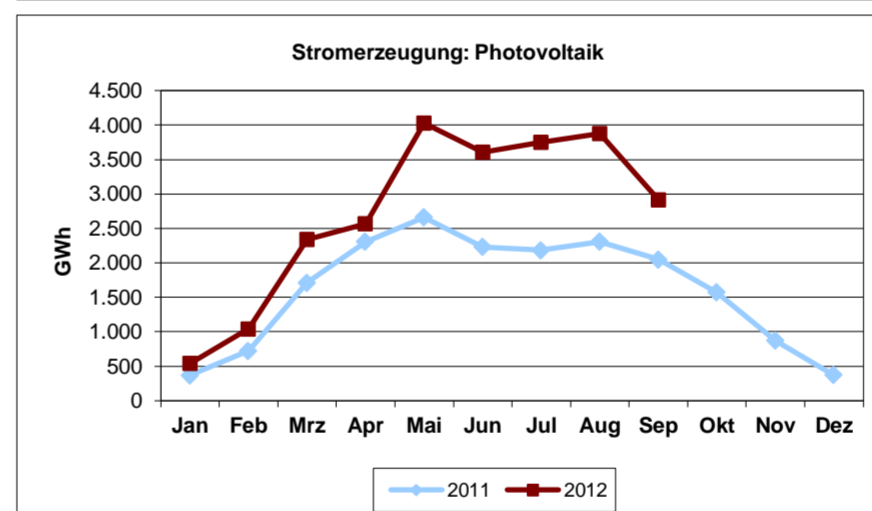
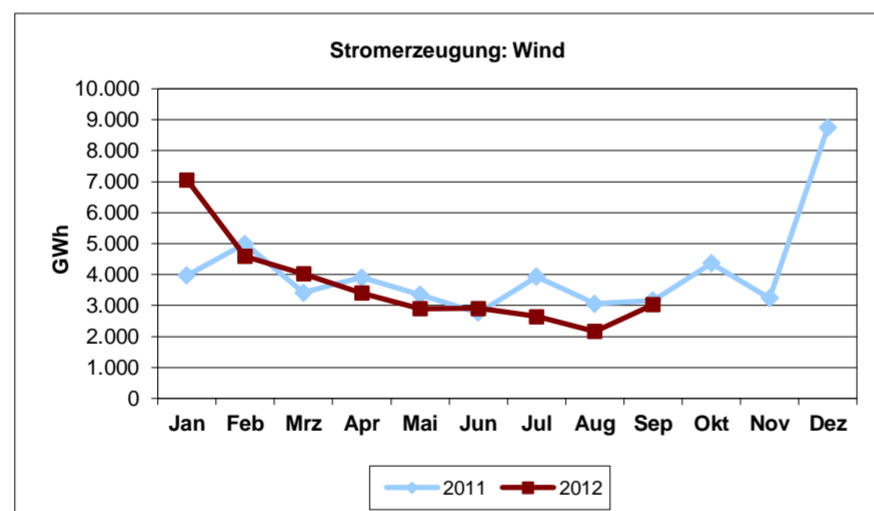
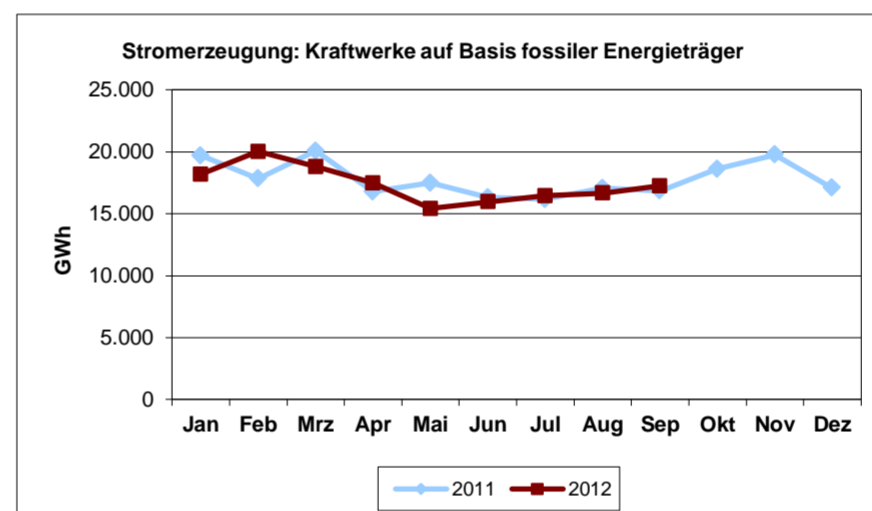
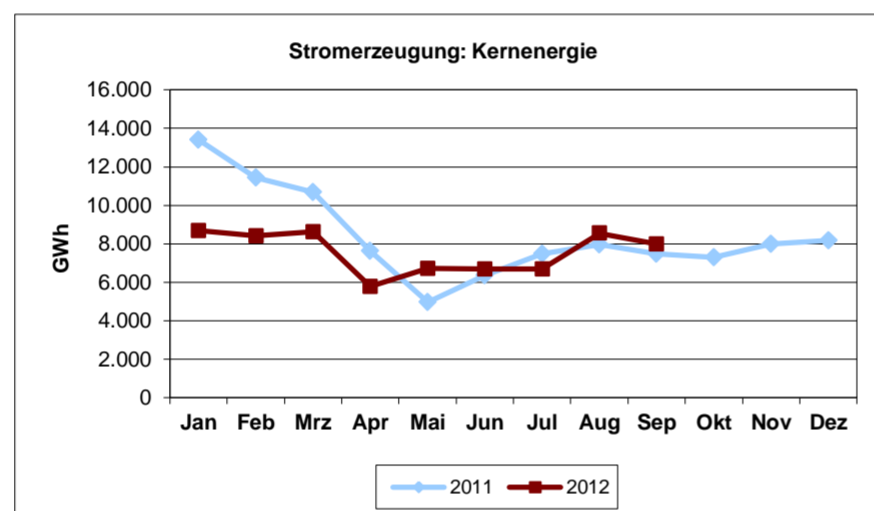
GWh	Jan	Feb	Mrz	Apr	Mai	Jun	Jul	Aug	Sep	Okt	Nov	Dez	Summe Jan.-Sep.
2011	3.970	4.991	3.416	3.901	3.351	2.764	3.937	3.055	3.160	4.360	3.234	8.743	32.545
2012	7.060	4.593	4.029	3.401	2.900	2.906	2.643	2.165	3.027				32.724
Abweichung 2012 zu 2011	+77,9%	-8,0%	+18,0%	-12,8%	-13,5%	+5,1%	-32,9%	-29,1%	-4,2%				+0,5%

Quellen: Übertragungsnetzbetreiber, www.eeg-kwk.net; BDEW (eigene Berechnung)

Photovoltaik

GWh	Jan	Feb	Mrz	Apr	Mai	Jun	Jul	Aug	Sep	Okt	Nov	Dez	Summe Jan.-Sep.
2011	366	722	1.710	2.303	2.660	2.230	2.184	2.308	2.047	1.569	872	369	16.530
2012	540	1.042	2.337	2.570	4.027	3.609	3.748	3.878	2.911				24.662
Abweichung 2012 zu 2011	+47,5%	+44,3%	+36,7%	+11,6%	+51,4%	+61,9%	+71,6%	+68,0%	+42,2%				+49,2%

Quellen: Übertragungsnetzbetreiber, www.eeg-kwk.net; BDEW (eigene Berechnung)



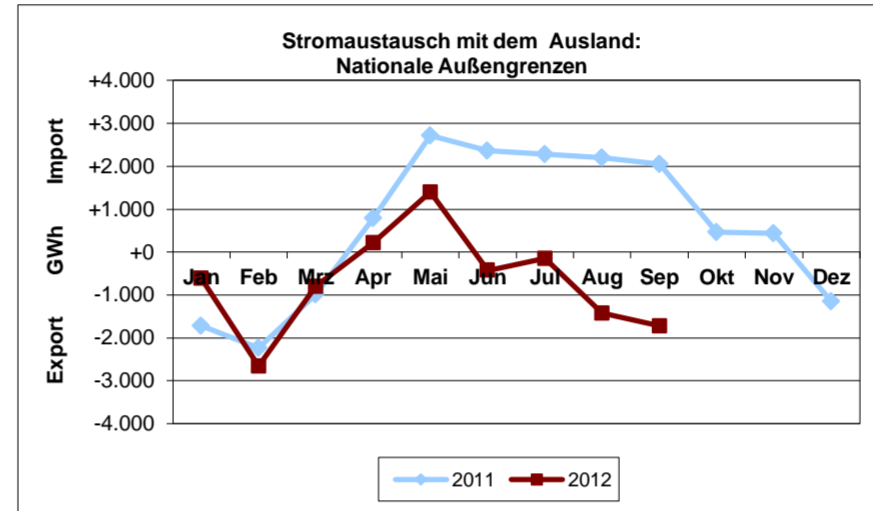
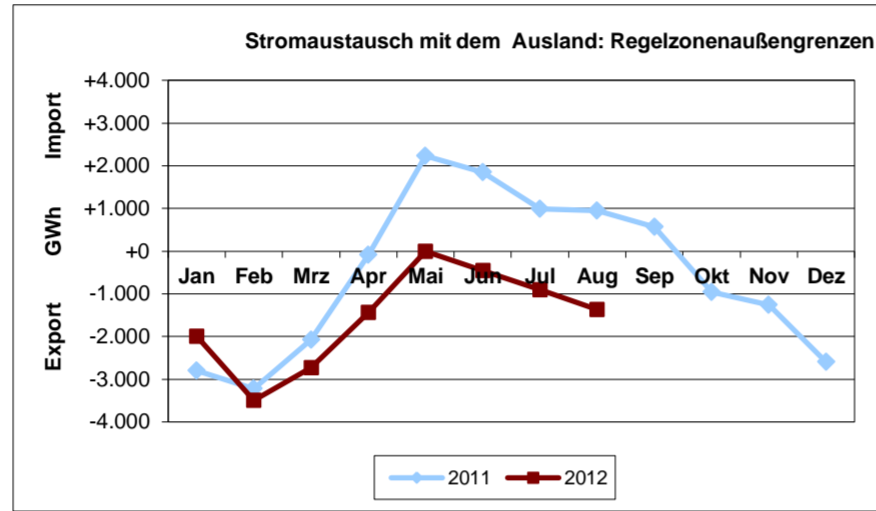
2.) Stromaustausch mit dem Ausland in GWh (+=Imp/=-Exp)

Import-Export-Saldo mit dem Ausland (Außengrenzen der deutschen Regelzonen Amprion, EnBW TNG, Tennet TSO, 50Hertz) (+=Imp/=-Exp)													
GWh	Jan	Feb	Mrz	Apr	Mai	Jun	Jul	Aug	Sep	Okt	Nov	Dez	Summe Jan.-Aug.
2011	-2.792	-3.223	-2.079	-90	+2.237	+1.849	+987	+952	+566	-963	-1.261	-2.593	-2.159
2012	-2.000	-3.491	-2.733	-1.438	-2	-453	-901	-1.367					-12.385
Abweichung 2012 zu 2011	+792	-268	-654	-1.348	-2.239	-2.302	-1.888	-2.319					-10.226

Quellen: BDEW Schnellstatistik (Daten liegen erst mit 6-8 Wochen Nachlauf vor) (+=Imp/=-Exp)

Import-Export-Saldo mit dem Ausland (nationale Außengrenze Deutschland) (+=Imp/=-Exp)													
GWh	Jan	Feb	Mrz	Apr	Mai	Jun	Jul	Aug	Sep	Okt	Nov	Dez	Summe Jan.-Sep.
2011	-1.725	-2.233	-988	+789	+2.720	+2.359	+2.279	+2.203	+2.049	+459	+431	-1.155	7.453
2012	-614	-2.659	-798	+222	+1.398	-424	-143	-1.415	-1.717				-6.150
Abweichung 2012 zu 2011	+1.111	-426	+190	-567	-1.322	-2.783	-2.422	-3.618	-3.766				-13.603

Quellen: entso-e; BDEW (eigene Berechnung) (+=Imp/=-Exp)

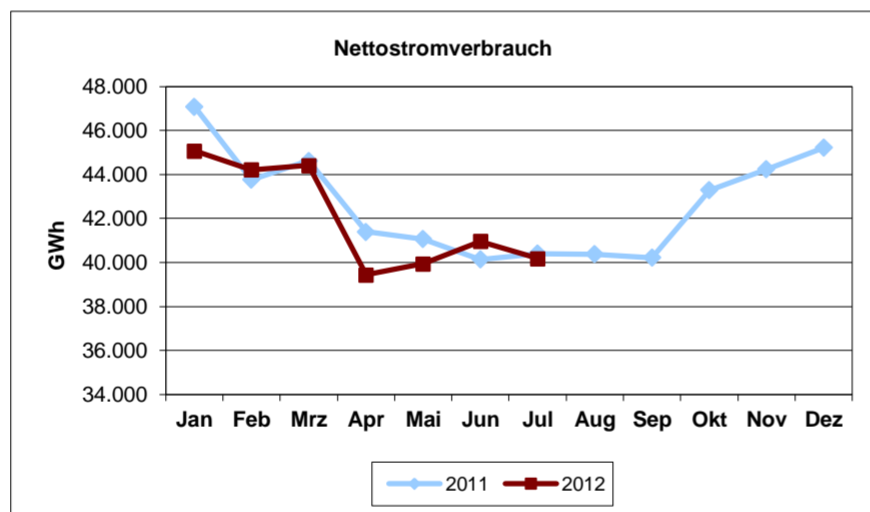


3.) Stromverbrauch in GWh

Netto-Stromverbrauch (inkl. Netzverluste)

GWh	Jan	Feb	Mrz	Apr	Mai	Jun	Jul	Aug	Sep	Okt	Nov	Dez	Summe Jan.-Jul.
2011	47.090	43.761	44.630	41.400	41.070	40.134	40.400	40.379	40.215	43.287	44.237	45.218	+298.484
2012	45.069	44.213	44.417	39.437	39.936	40.953	40.175						+294.200
Abweichung 2012 zu 2011	-4,3%	+1,0%	-0,5%	-4,7%	-2,8%	+2,0%	-0,6%						-1,4%

Quelle: BDEW Schnellstatistik (Daten liegen erst mit 6-8 Wochen Nachlauf vor; keine Vollerhebung, rd. 95% Marktabdeckung bei konstantem Berichtskreis)



4.) Strompreise und CO₂-Preise am Großhandelsmarkt (Monatsdurchschnitte)

Terminmarkt, Baseload (0 Uhr bis 24 Uhr), Jahresfuture (rollierend fürs Folgejahr)

EUR/MWh	Jan	Feb	Mrz	Apr	Mai	Jun	Jul	Aug	Sep	Okt	Nov	Dez	Mittel Jan.-Sep.
2011	52,31	52,37	56,18	59,09	58,97	58,67	57,48	57,27	57,56	55,45	54,60	52,29	56,66
2012	51,66	52,66	52,32	51,03	49,23	48,18	48,18	49,32	48,41				50,11
Abweichung 2012 zu 2011	-1,2%	+0,5%	-6,9%	-13,6%	-16,5%	-17,9%	-16,2%	-13,9%	-15,9%				-11,6%

Quelle: EEX; BDEW (eigene Berechnung)

Terminmarkt, Peakload (8 Uhr bis 20 Uhr), Jahresfuture (rollierend fürs Folgejahr)

EUR/MWh	Jan	Feb	Mrz	Apr	Mai	Jun	Jul	Aug	Sep	Okt	Nov	Dez	Mittel Jan.-Sep.
2011	63,89	64,30	69,27	72,26	72,13	72,38	71,43	71,00	71,39	68,28	67,24	63,73	69,78
2012	63,51	64,63	64,22	62,89	60,93	59,41	59,52	60,69	59,73				61,73
Abweichung 2012 zu 2011	-0,6%	+0,5%	-7,3%	-13,0%	-15,5%	-17,9%	-16,7%	-14,5%	-16,3%				-11,5%

Quelle: EEX; BDEW (eigene Berechnung)

Spotmarkt, Day-Ahead, EPEX Spot Tagesindex Phelix Base (0 Uhr bis 24 Uhr)

EUR/MWh	Jan	Feb	Mrz	Apr	Mai	Jun	Jul	Aug	Sep	Okt	Nov	Dez	Mittel Jan.-Sep.
2011	50,13	50,86	54,48	51,58	56,83	52,30	46,40	48,57	52,64	51,65	55,36	42,90	51,53
2012	39,89	54,92	41,13	43,57	38,85	38,81	41,02	44,90	44,67				43,08
Abweichung 2012 zu 2011	-20,4%	+8,0%	-24,5%	-15,5%	-31,6%	-25,8%	-11,6%	-7,6%	-15,1%				-16,4%

Quelle: EEX; BDEW (eigene Berechnung)

Spotmarkt, Day-Ahead, EPEX Spot Tagesindex Phelix Peak (8 Uhr bis 20 Uhr)

EUR/MWh	Jan	Feb	Mrz	Apr	Mai	Jun	Jul	Aug	Sep	Okt	Nov	Dez	Mittel Jan.-Sep.
2011	58,21	57,60	58,38	54,48	61,52	57,81	51,48	53,84	59,11	58,17	64,43	50,33	56,94
2012	46,96	63,64	44,75	46,21	41,71	43,55	45,20	48,55	49,22				47,75
Abweichung 2012 zu 2011	-19,3%	+10,5%	-23,3%	-15,2%	-32,2%	-24,7%	-12,2%	-9,8%	-16,7%				-16,1%

Quelle: EEX; BDEW (eigene Berechnung)

CO₂-Spotmarkt/EUA - EUSP/Settlement Price (Euro/t CO₂)

EUR/t CO ₂	Jan	Feb	Mrz	Apr	Mai	Jun	Jul	Aug	Sep	Okt	Nov	Dez	Mittel Jan.-Sep.
2011	14,22	14,62	15,76	16,31	16,40	15,02	12,53	12,13	11,66	10,29	9,21	7,40	14,29
2012	6,89	8,47	7,62	6,95	6,66	7,10	7,45	7,55	7,73				7,38
Abweichung 2012 zu 2011	-51,5%	-42,1%	-51,6%	-57,4%	-59,4%	-52,7%	-40,5%	-37,8%	-33,7%				-48,4%

Quelle: EEX; BDEW (eigene Berechnung) (ab 12.06.2012 Settlement Price für Kontraktbeginn 2008)

