

**1.) Stromerzeugung in GWh**

**Kernenergie**

GWh	Jan	Feb	Mrz	Apr	Mai	Jun	Jul	Aug	Sep	Okt	Nov	Dez	Summe Jan.-Nov.
2011	13.398	11.439	10.692	7.635	4.973	6.348	7.478	7.975	7.485	7.302	7.988	8.178	92.713
2012	8.695	8.415	8.629	5.786	6.716	6.696	6.688	8.553	7.997	7.965	8.246		84.385
Abweichung 2012 zu 2011	-35,1%	-26,4%	-19,3%	-24,2%	+35,0%	+5,5%	-10,6%	+7,2%	+6,8%	+9,1%	+3,2%		-9,0%

Quelle: EEX Transparenzplattform

**Wärmeleistung; fossile Energieträger\* (gem. Transparenzplattform der EEX/keine Vollabdeckung, Abdeckungsgrad ca. 90%)**

GWh	Jan	Feb	Mrz	Apr	Mai	Jun	Jul	Aug	Sep	Okt	Nov	Dez	Summe Jan.-Nov.
2011	19.692	17.846	20.093	16.797	17.483	16.324	16.169	17.068	16.857	18.613	19.768	17.095	196.709
2012	18.207	20.021	18.816	17.498	15.426	15.968	16.449	16.671	17.276	20.216	20.882		197.430
Abweichung 2012 zu 2011	-7,5%	+12,2%	-6,4%	+4,2%	-11,8%	-2,2%	+1,7%	-2,3%	+2,5%	+8,6%	+5,6%		+0,4%

Quellen: EEX Transparenzplattform; BDEW (eigene Berechnung)

\* keine Vollabdeckung der gesamten Stromerzeugung aus Wärmekraftwerken auf Basis fossiler Energieträger, Abdeckungsgrad ca. 90%, Veränderungen des Berichtskreises sind nicht bereinigt

**Winderzeugung**

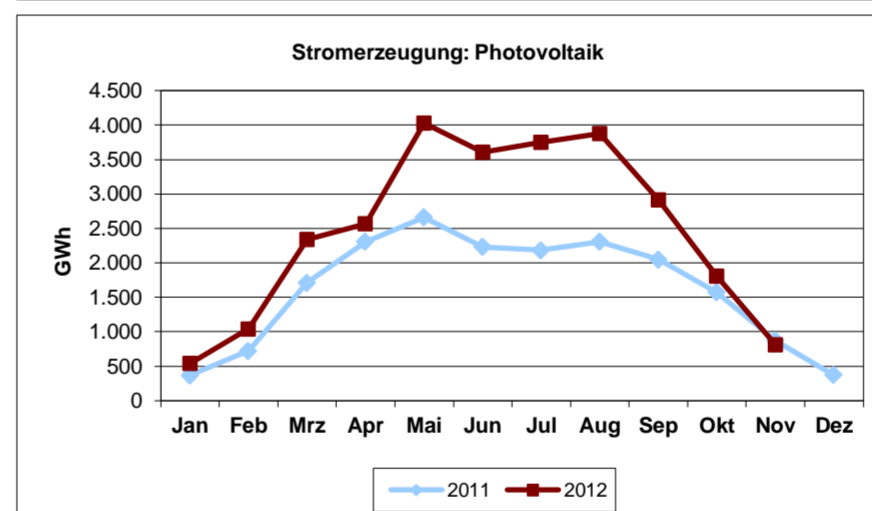
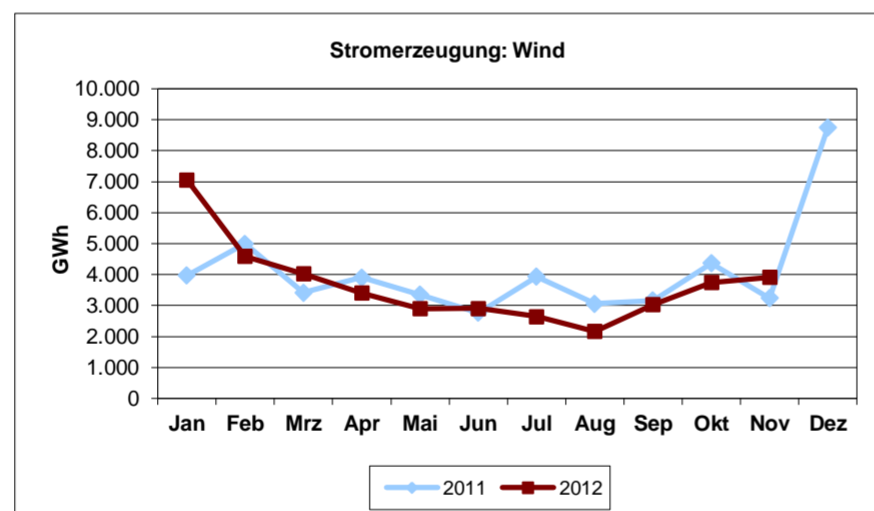
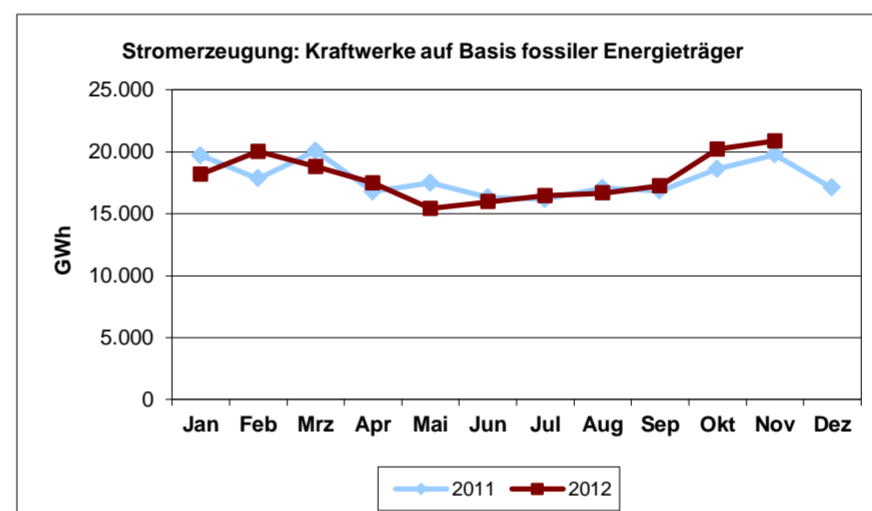
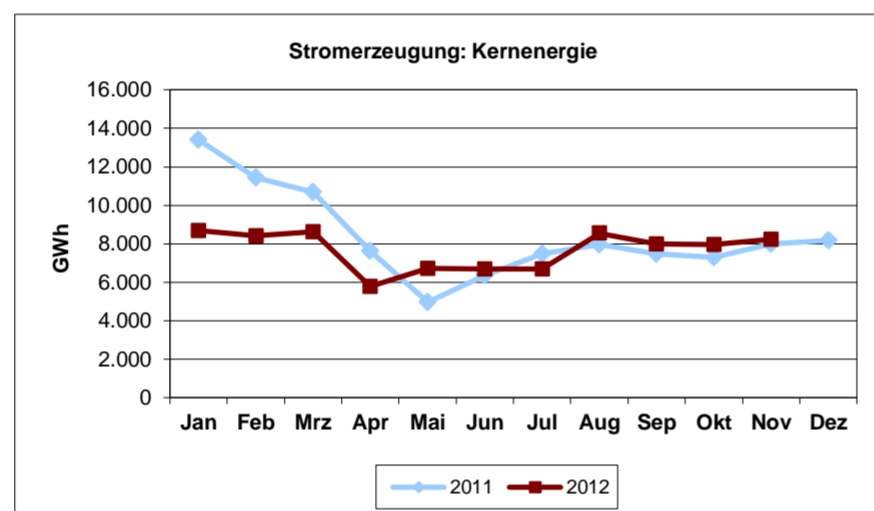
GWh	Jan	Feb	Mrz	Apr	Mai	Jun	Jul	Aug	Sep	Okt	Nov	Dez	Summe Jan.-Nov.
2011	3.970	4.991	3.416	3.901	3.351	2.764	3.937	3.055	3.160	4.360	3.234	8.743	40.140
2012	7.060	4.593	4.029	3.401	2.900	2.906	2.643	2.165	3.027	3.736	3.912		40.372
Abweichung 2012 zu 2011	+77,9%	-8,0%	+18,0%	-12,8%	-13,5%	+5,1%	-32,9%	-29,1%	-4,2%	-14,3%	+21,0%		+0,6%

Quellen: Übertragungsnetzbetreiber, www.eeg-kwk.net; BDEW (eigene Berechnung)

**Photovoltaik**

GWh	Jan	Feb	Mrz	Apr	Mai	Jun	Jul	Aug	Sep	Okt	Nov	Dez	Summe Jan.-Nov.
2011	366	722	1.710	2.303	2.660	2.230	2.184	2.308	2.047	1.569	872	369	18.971
2012	540	1.042	2.337	2.570	4.027	3.609	3.748	3.878	2.911	1.804	812		27.278
Abweichung 2012 zu 2011	+47,5%	+44,3%	+36,7%	+11,6%	+51,4%	+61,9%	+71,6%	+68,0%	+42,2%	+15,0%	-6,9%		+43,8%

Quellen: Übertragungsnetzbetreiber, www.eeg-kwk.net; BDEW (eigene Berechnung)



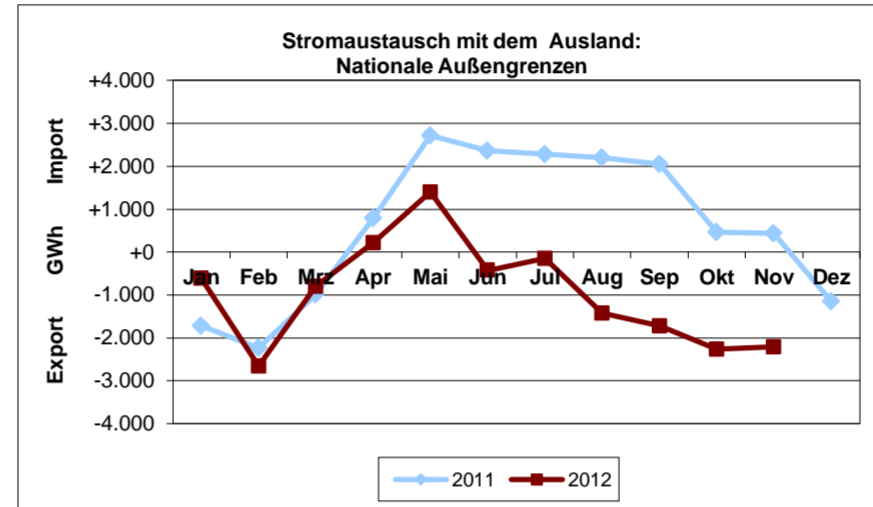
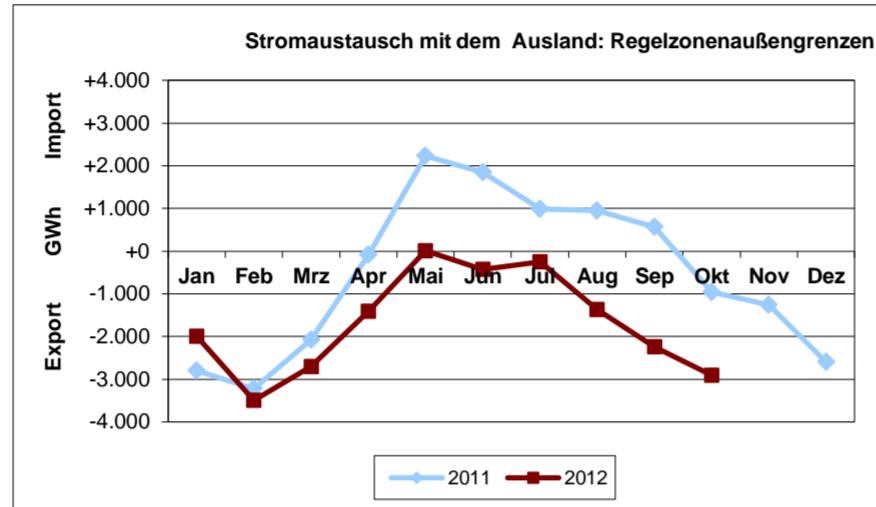
## 2.) Stromaustausch mit dem Ausland in GWh (+=Imp/=-Exp)

Import-Export-Saldo mit dem Ausland (Außengrenzen der deutschen Regelzonen Amprion, EnBW TNG, Tennet TSO, 50Hertz) (+=Imp/=-Exp)													
GWh	Jan	Feb	Mrz	Apr	Mai	Jun	Jul	Aug	Sep	Okt	Nov	Dez	Summe Jan.-Okt.
2011	-2.792	-3.223	-2.079	-90	+2.237	+1.849	+987	+952	+566	-963	-1.261	-2.593	-2.556
2012	-2.000	-3.491	-2.697	-1.412	+15	-429	-243	-1.367	-2.237	-2.913			-16.774
Abweichung 2012 zu 2011	+792	-268	-618	-1.322	-2.222	-2.278	-1.230	-2.319	-2.803	-1.950			-14.218

Quellen: BDEW Schnellstatistik (Daten liegen erst mit 6-8 Wochen Nachlauf vor) (+=Imp/=-Exp)

Import-Export-Saldo mit dem Ausland (nationale Außengrenze Deutschland) (+=Imp/=-Exp)													
GWh	Jan	Feb	Mrz	Apr	Mai	Jun	Jul	Aug	Sep	Okt	Nov	Dez	Summe Jan.-Nov.
2011	-1.725	-2.233	-988	+789	+2.720	+2.359	+2.279	+2.203	+2.049	+459	+431	-1.155	8.343
2012	-614	-2.659	-798	+222	+1.398	-424	-143	-1.415	-1.717	-2.265	-2.210		-10.625
Abweichung 2012 zu 2011	+1.111	-426	+190	-567	-1.322	-2.783	-2.422	-3.618	-3.766	-2.724	-2.641		-18.968

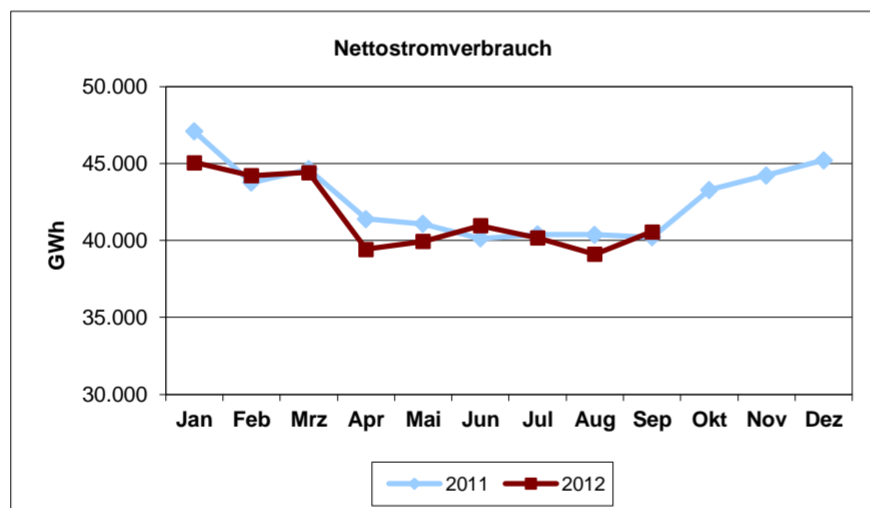
Quellen: ents-e; BDEW (eigene Berechnung) (+=Imp/=-Exp)



## 3.) Stromverbrauch in GWh

Netto-Stromverbrauch (inkl. Netzverluste)													
GWh	Jan	Feb	Mrz	Apr	Mai	Jun	Jul	Aug	Sep	Okt	Nov	Dez	Summe Jan.-Sep.
2011	47.090	43.761	44.630	41.400	41.070	40.134	40.400	40.379	40.215	43.287	44.237	45.218	+379.079
2012	45.069	44.213	44.417	39.437	39.936	40.953	40.175	39.112	40.566				+373.878
Abweichung 2012 zu 2011	-4,3%	+1,0%	-0,5%	-4,7%	-2,8%	+2,0%	-0,6%	-3,1%	+0,9%				-1,4%

Quelle: BDEW Schnellstatistik (Daten liegen erst mit 6-8 Wochen Nachlauf vor; keine Vollerhebung, rd. 95% Marktabdeckung bei konstantem Berichtskreis)



#### 4.) Strompreise und CO<sub>2</sub>-Preise am Großhandelsmarkt (Monatsdurchschnitte)

Terminmarkt, Baseload (0 Uhr bis 24 Uhr), Jahresfuture (rollierend fürs Folgejahr)

EUR/MWh	Jan	Feb	Mrz	Apr	Mai	Jun	Jul	Aug	Sep	Okt	Nov	Dez	Mittel Jan.-Nov.
2011	52,31	52,37	56,18	59,09	58,97	58,67	57,48	57,27	57,56	55,45	54,60	52,29	56,36
2012	51,66	52,66	52,32	51,03	49,23	48,18	48,18	49,32	48,41	47,36	46,72		49,55
Abweichung 2012 zu 2011	-1,2%	+0,5%	-6,9%	-13,6%	-16,5%	-17,9%	-16,2%	-13,9%	-15,9%	-14,6%	-14,4%		-12,1%

Quelle: EEX; BDEW (eigene Berechnung)

Terminmarkt, Peakload (8 Uhr bis 20 Uhr), Jahresfuture (rollierend fürs Folgejahr)

EUR/MWh	Jan	Feb	Mrz	Apr	Mai	Jun	Jul	Aug	Sep	Okt	Nov	Dez	Mittel Jan.-Nov.
2011	63,89	64,30	69,27	72,26	72,13	72,38	71,43	71,00	71,39	68,28	67,24	63,73	69,42
2012	63,51	64,63	64,22	62,89	60,93	59,41	59,52	60,69	59,73	58,68	58,00		61,11
Abweichung 2012 zu 2011	-0,6%	+0,5%	-7,3%	-13,0%	-15,5%	-17,9%	-16,7%	-14,5%	-16,3%	-14,1%	-13,7%		-12,0%

Quelle: EEX; BDEW (eigene Berechnung)

Spotmarkt, Day-Ahead, EPEX Spot Tagesindex Phelix Base (0 Uhr bis 24 Uhr)

EUR/MWh	Jan	Feb	Mrz	Apr	Mai	Jun	Jul	Aug	Sep	Okt	Nov	Dez	Mittel Jan.-Nov.
2011	50,13	50,86	54,48	51,58	56,83	52,30	46,40	48,57	52,64	51,65	55,36	42,90	51,89
2012	39,89	54,92	41,13	43,57	38,85	38,81	41,02	44,90	44,67	43,93	44,79		43,32
Abweichung 2012 zu 2011	-20,4%	+8,0%	-24,5%	-15,5%	-31,6%	-25,8%	-11,6%	-7,6%	-15,1%	-14,9%	-19,1%		-16,5%

Quelle: EEX; BDEW (eigene Berechnung)

Spotmarkt, Day-Ahead, EPEX Spot Tagesindex Phelix Peak (8 Uhr bis 20 Uhr)

EUR/MWh	Jan	Feb	Mrz	Apr	Mai	Jun	Jul	Aug	Sep	Okt	Nov	Dez	Mittel Jan.-Nov.
2011	58,21	57,60	58,38	54,48	61,52	57,81	51,48	53,84	59,11	58,17	64,43	50,33	57,73
2012	46,96	63,64	44,75	46,21	41,71	43,55	45,20	48,55	49,22	50,13	53,86		48,53
Abweichung 2012 zu 2011	-19,3%	+10,5%	-23,3%	-15,2%	-32,2%	-24,7%	-12,2%	-9,8%	-16,7%	-13,8%	-16,4%		-15,9%

Quelle: EEX; BDEW (eigene Berechnung)

CO<sub>2</sub>-Spotmarkt/EUA - EUSP/Settlement Price (Euro/t CO<sub>2</sub>)

EUR/t CO <sub>2</sub>	Jan	Feb	Mrz	Apr	Mai	Jun	Jul	Aug	Sep	Okt	Nov	Dez	Mittel Jan.-Nov.
2011	14,22	14,62	15,76	16,31	16,40	15,02	12,53	12,13	11,66	10,29	9,21	7,40	13,47
2012	6,89	8,47	7,62	6,95	6,66	7,10	7,45	7,55	7,73	7,87	7,44		7,43
Abweichung 2012 zu 2011	-51,5%	-42,1%	-51,6%	-57,4%	-59,4%	-52,7%	-40,5%	-37,8%	-33,7%	-23,5%	-19,2%		-44,8%

Quelle: EEX; BDEW (eigene Berechnung) (ab 12.06.2012 Settlement Price für Kontraktbeginn 2008)

